

DESAFIO

Comunidades precisam de apoio para as suas atividades, mas é necessário lidar com as ameaças sobre os territórios para não dependerem no longo prazo de órgãos externos

Doadores mudam de foco e o mundo tem muitos problemas

Depois de 5/10 anos mudam de prioridade

Afeta a sustentabilidade de longo prazo dos receptores (ONGs/ comunidades) que tem que ficar buscando novos doadores

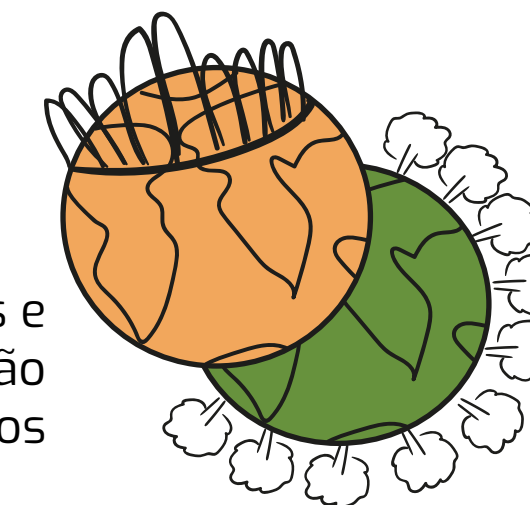
"TEM QUE MUDAR O CONGRESSO" NEIDINHA SURUÍ

Plano 50 anos Paiter-Suruí pensado além da dependência de ONGs e Governos

Temos que ter uma visão política maior

TRABALHANDO DOIS MUNDOS

O que eles sozinhos podiam fazer foi o que mais avançou até agora (com alguns apoios/ aliados)



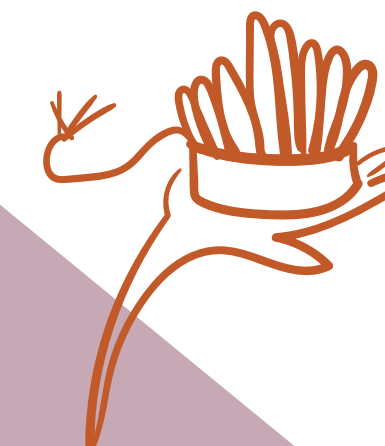
ONGs hoje trabalham com multi-facetadas no componente socioambiental para lidar com diferentes problemas ao mesmo tempo

UNIVERSIDADE INDÍGENA

Apoio em projetos e formação para construção dos seus futuros

Cursos + Ferramentas para implementar

Doadores devem dar mais dinheiro para pesquisa e comunicação



O TRIPÉ

ENSINO-PESQUISA-EXTENSÃO

Exemplo positivo: pesquisas da UNIR realizadas com comunidades afetadas pelas UHes do Madeira

Papel das universidades públicas brasileiras no trabalho de extensão é que tem menos atenção

EXTENSÃO ENSINO PESQUISA

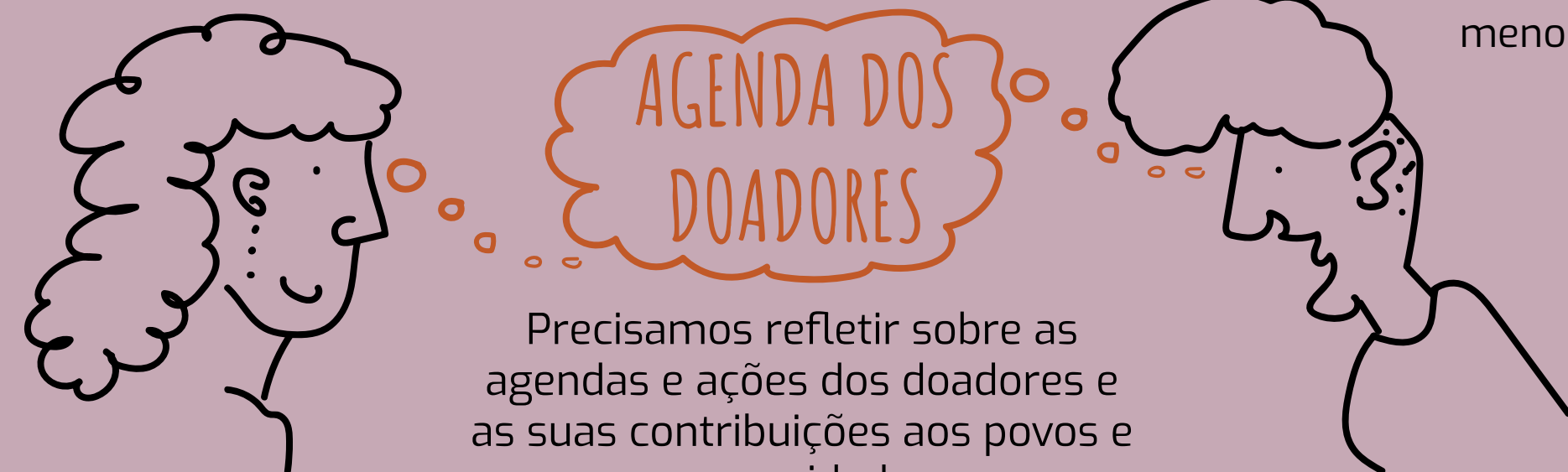
"NECESSIDADE DE ALIAR EXTENSÃO COM PESQUISA PARA DAR RETORNO ÀS COMUNIDADES" NEIVA ARAÚJO

Atenção para a dificuldade de participação local e comunitária em audiências realizada virtualmente



AGENDA DOS DOADORES

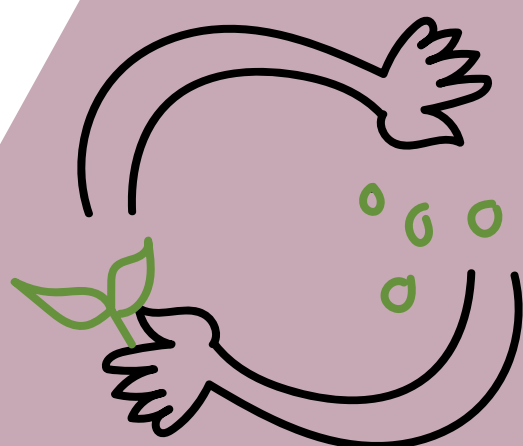
Precisamos refletir sobre as agendas e ações dos doadores e as suas contribuições aos povos e comunidades



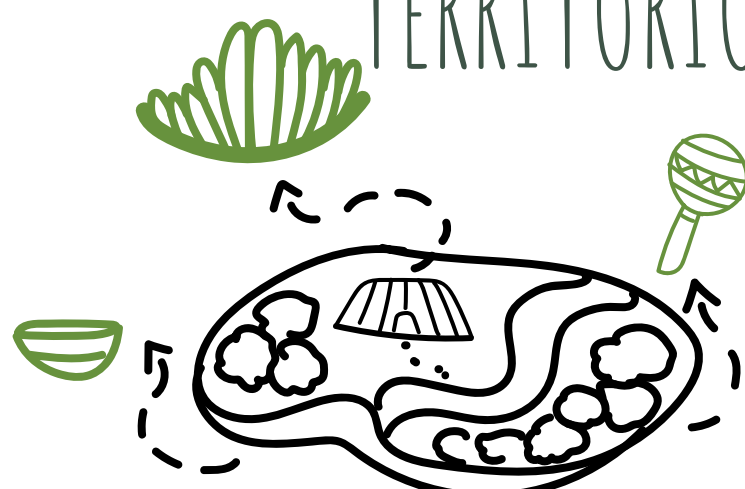
"É PRECISO ATRAIR ORGANIZAÇÕES QUE TRABALHAM COM TEMAS SOCIAIS MAIS AMPLOS... PENSAR 'FORA DA CAIXINHA E IR ALÉM DE SÓ AGENDAS DE CLIMA E CONSERVAÇÃO'"

GARO BATMANIAN

Responsabilidade de aliados e doadores em apoiar ações estratégicas dos povos Indígenas



TERRITÓRIO



Apoiar a defesa/ proteção

PAISAGEM



Lidar com ameaças

